

Brera - Corso Garibaldi

# Quattro locali con box e terrazzino

**B**rerera - Corso Garibaldi, nel cuore del quartiere Brera, nelle immediate vicinanze del Parco Sempione in esclusivo stabile d'epoca signorile, proponiamo appartamento composto da ingresso, soggiorno doppio, sala pranzo e cucina separata; tutti i locali della zona living hanno accesso al terrazzino che affaccia sui giardini interni; la zona notte è composta da tre camere da letto e doppi servizi, inoltre terzo servizio ospiti e balconi; Possibilità di acquistare ampio box auto all'interno del condominio che riesce a contenere fino tre auto, moto ed ampia zona cantina, ad euro 250.000. La residenza è molto signorile, di charme, silenziosa e luminosa.

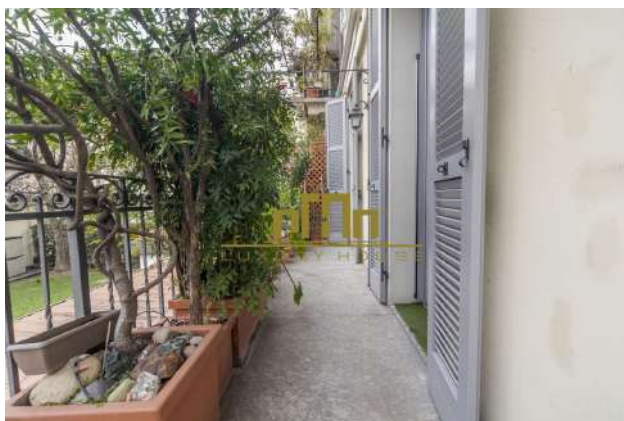
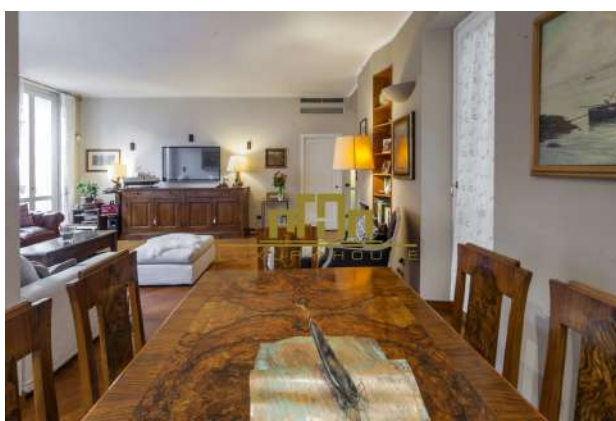


*Zona living*

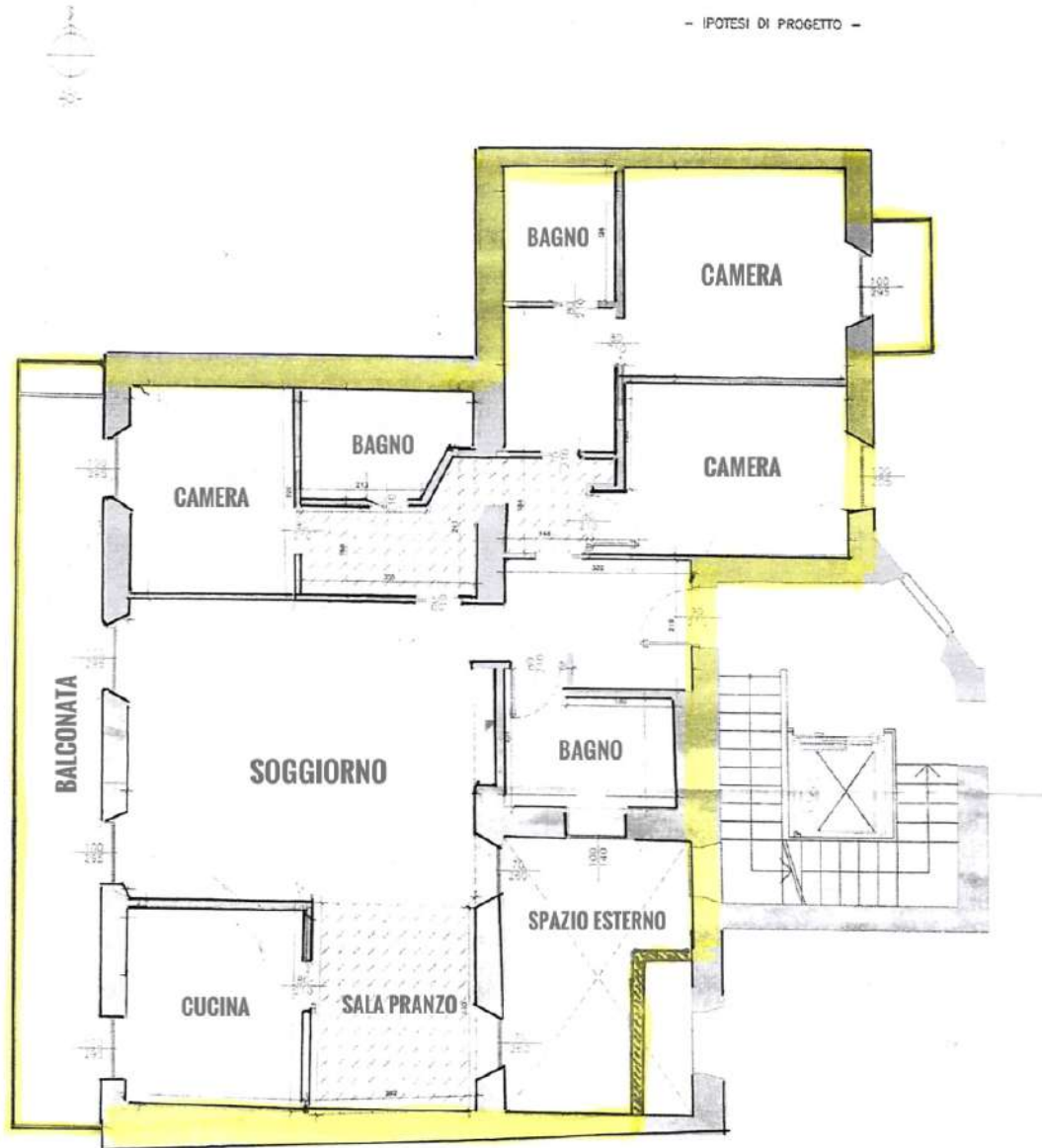
Per maggiori informazioni o per fissare una visita presso l'immobile, telefonare al numero 349.88.28.267 / 02.66.66.18.58 o scrivere mail a: [info@luxuryhouseone.it](mailto:info@luxuryhouseone.it)

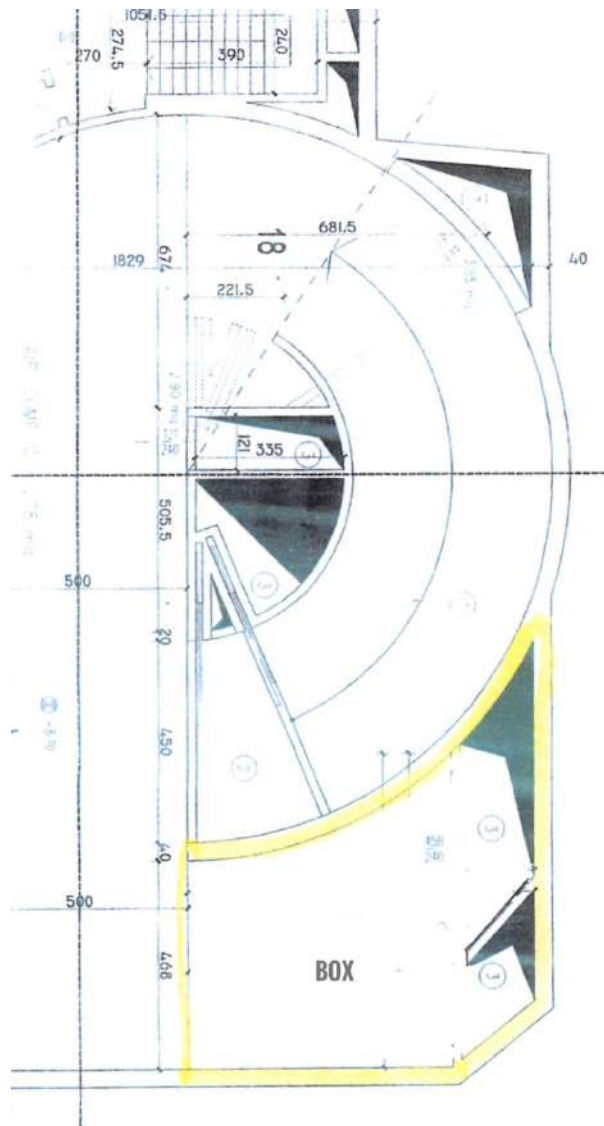
# CARATTERISTICHE

Metratura	181 mq
Numero di camere	4
Numero di servizi	3
Classe energetica	D
Prezzo	€ 2.250.000



# PLANIMETRIA





Luxury House di Stasi Davide & C. sas  
Via Giacomo Leopardi , 14 (MI)  
20123 - Milano  
349.882826  
[info@luxuryhouseone.com](mailto:info@luxuryhouseone.com)  
[www.luxuryhouseone.it](http://www.luxuryhouseone.it)